

日本が誇れる伝統の美

ら でん ま き え 螺 鈿 蒔 絵

— RADEN MAKIE —



まきえ 蒔絵とは

まきえ
蒔絵は日本の伝統工芸の一つです。

まきえ
蒔絵はもともと器や茶道の茶器など

漆器に金粉を塗して

装飾することに使われてきた技法です。

まきえ
この蒔絵を身につけるアートとして楽しんでいただくために、

琥珀や金、プラチナに装飾する技法を生み出しました。

しながわまきえ
この技術とデザインが「品川蒔絵」の世界です。

ら でん ま き え 螺 鈿 蒔 絵

漆工芸の装飾技法、螺鈿蒔絵。螺鈿とは、夜光貝・白蝶貝・アワビなどの貝の内側の真珠層の部分を切りだし、木地や漆地にのせる技法。蒔絵とは、漆で描かれた文様に金・銀・顔料の粉を蒔いて固着させる技法。平安時代に日本独自で確立されました。

11世紀初め表現・技法が和様化し、ふたつの技法を併用した室内調度が貴族に広まりました。光をうけて放つその神秘的な輝きは古来より見る人を魅了してやみません。



Photo 佐藤希以寿



～ ぎやらりー連 レッスン&ご案内 ～

しながわまきえ 品川蒔絵 1日体験コース実施中!

少しの時間で、本格的な蒔絵(まきえ)が完成。おみやげや、プレゼントにも最適です。ぜひ、ご家族でお楽しみください。

お箸、小皿、お椀など、1点3,500円からお楽しみいただけます。

詳しくは「品川蒔絵体験」で検索ください



ジュエリー創作 1日体験コース実施中!

初心者でも一日でシルバーアクセサリーが作れます。スタッフが丁寧にお教えしますのでお好きなデザインに挑戦してみませんか?

1日体験 6,800円 (入会金、材料費不要)

●ほかに本格的なコースもご用意しています●

ロストワックスコース、天然石アクセサリーコース、七宝ジュエリーコース

詳しくは「ぎやらりー連 教室」で検索ください

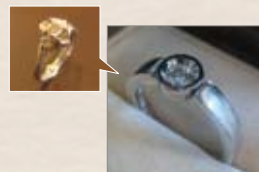


デザイン&リフォーム

思い出の品やサイズが合わなくなったり、デザインが古くなってしまったジュエリーをリフォームしませんか?ただサイズを直すだけでなく、新しいジュエリーとして甦らせましょう。

- デザイン画作成・制作
→《リングの場合》100,000円～
- 指輪サイズ直し → 3,000円～
- ネックレス長さ調整 → 3,000円～

みなさまにご好評いただいております。お気軽にご相談ください。



ギャラリー展示

2階のギャラリーでは個展やグループ展など様々な展示が開催されています。販売もしておりますので作家さんと直接お話ししながらお気に入りの品を探してみませんか?